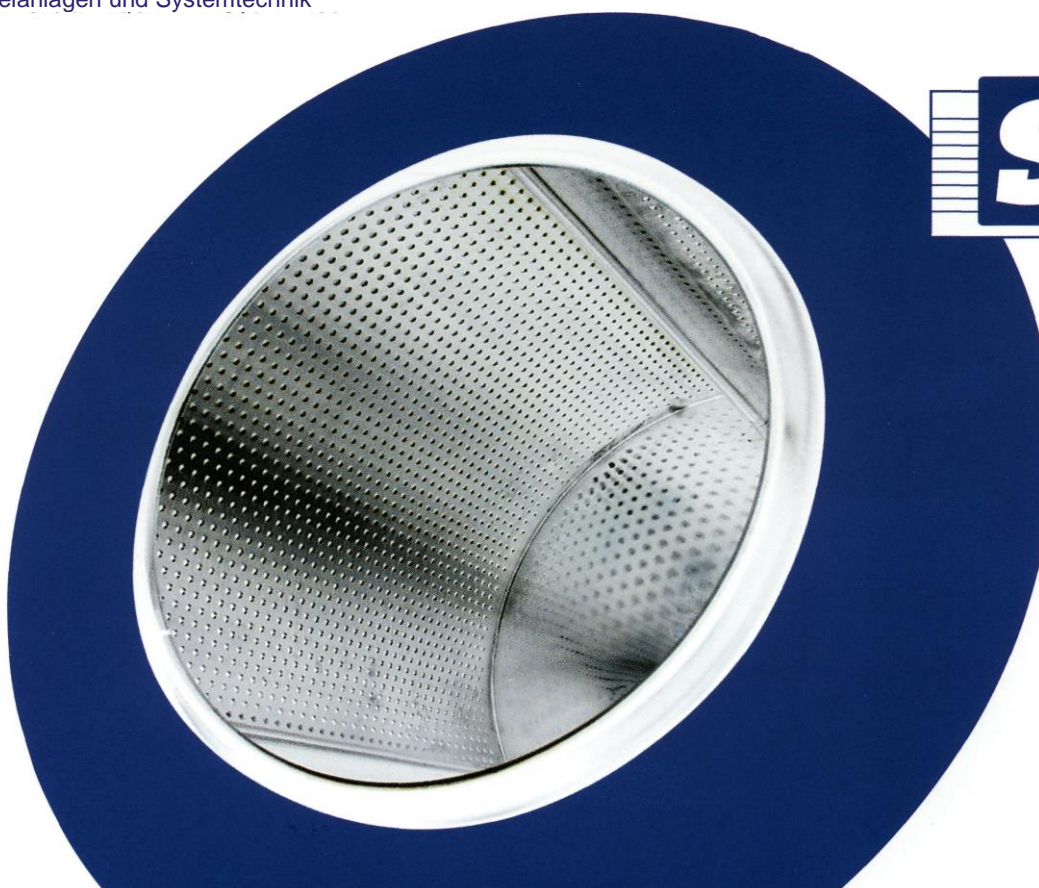


# Container - Desinfektions - Schleuse

## **SANMANN**

Wäschereianlagen und Systemtechnik



[www.sanmann-service.org](http://www.sanmann-service.org)

WÄSCHEREIANLAGEN & SYSTEMTECHNIK

# Container – Nebel – Desinfektion

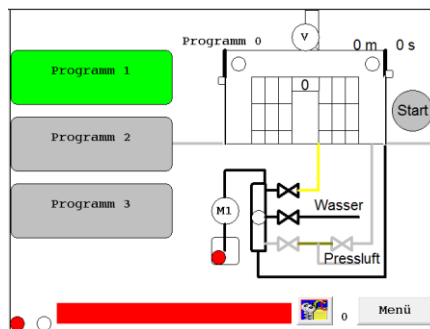
## Die einfache Art der Container - Hygiene

### Die Kabine



- Rahmen und Wände komplett aus Edelstahl
- Lange Lebensdauer
- Leichte Reinigung
- Stabiler Rammschutz gegen Beschädigungen der Wände und Düsen
- Anfahrschutz des Rolltores auf der Reinen Seite
- Sprühdüsen an der **Decke** und **Boden**

### Die Steuerung



- SPS Steuerung mit Farb Touch-Display in den größten 3,5“ oder 5,7“
- 3 Desinfektionsprogramme zur Auswahl
- Fehler- und Statusmeldungen
- Überwachung der Dosierzeit und Dosiermenge
- Anpassbare Programmzeiten
- Service und Wartungsfunktionen
- **Vollautomatischer Programmablauf** nach Start.

### Die Desinfektion



- Übersichtlicher Dosierschrank
- Eine Kolben-Membranpumpe dosiert das Konzentrat vor jedem Desinfektionsvorgang in den Mischbehälter
- Automatische Mischung der richtigen Wassermenge
- Die fertige Desinfektionslösung wird mit Druckluft zu den Zerstäuberdüsen gefördert
- Einstellbare Dosiermengen für **Boden- und Deckendüsen**
- Überwachung der Dosiermenge und der Zeit über Niveauschalter

---

## Mehr als nur Container Desinfizieren

### Das Rolltor



- Stabile Rolltore aus Aluminium
- Spezialmotoren mit **elektronischer Lastüberwachung** und Unterfahrerschutz
- Geringer Wartungsaufwand mit bis zu 50.000 Chargen pro Jahr

### Die Bodenwanne



#### OPTIONAL

- Stabiler Edelstahlrahmen mit 2mm V2A Bodenwanne
- Großer Abfluss DN 50 seitlich oder mittig angeordnet
- **Extrem flacher** Rahmen nur **10 cm** hoch
- Dadurch leichtes Be- und Entladen der Kabine
- Bei eingelassener Bodenwanne entfallen die Rampen
- Stabiler Lochblechboden in der Wanne
- Keine lästigen Fahrschienen
- Hochklappbarer Boden für leichte Reinigung der Bodenwanne

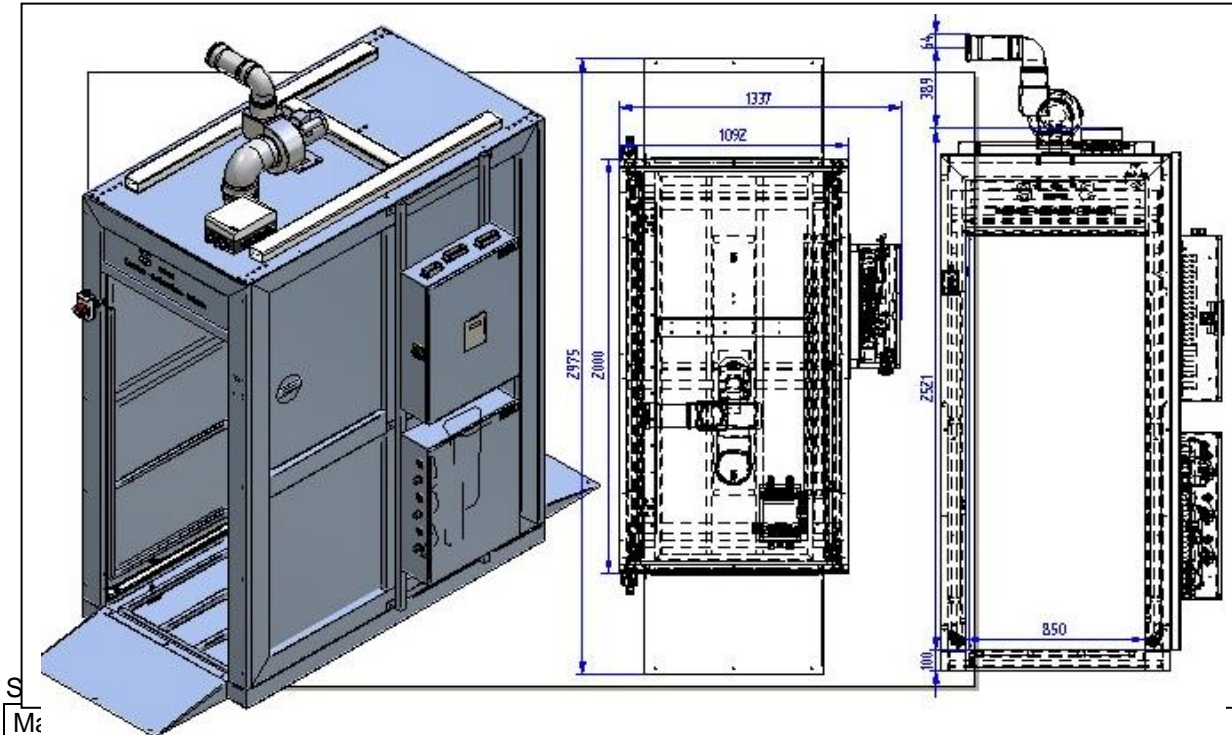
#### OPTIONAL auf Anfrage

- Automatisches Be- und Entladen
- Auf dem Hallenboden montierbares Speichersystem
- Automatischer Transport im Containerspeicher
- Ausbau zum mehrspurigen Container- Bahnhof



# Container – Nebel – Desinfektion

## CO2 / CO3 / CO4



	CO2	CO3	CO4
--	-----	-----	-----

			CO2	CO3	CO4
<b>L1</b>	mm	Länge Kabine	2000	3000	4000
<b>B1</b>	mm	Breite Kabine	1100	1100	1100
<b>B2</b>	mm	Breite Kabine mit Schaltschränken	1345	1345	1345
<b>H1</b>	mm	Höhe Grundrahmen	2400	2400	2400
<b>H2</b>	mm	Höhe mit Ventilator	2750	2750	2750
<b>H3</b>	mm	Höhe Bodenwanne	100	100	100

		Weichwasseranschluss	1/2"	1/2"	1/2"
	bar	Weichwasserdruck	3-4	3-4	3-4
		Pressluftanschluss	3/8"	1/2"	3/4"
	bar	Pressluftdruck	6	6	6
	mm	Ablauf Bodenwanne	50	50	50
	DN	Abluftanschluss	100 HAT	150 HAT	150 HAT
		Stromanschluss	230V 6A	400V 10A	400V 10A
	Liter	Tankinhalt ( Option )	300	400	500

### Ungefäher Verbrauch pro Charge

Liter	Weichwasser	1 bis 1,5	1,5 bis 2	2 bis 2,5
ml	Desinfektionsmittel	20	30	40
Liter / Min.	Pressluft	30	40	50
Min.	Chargenzeit	8	8	8
Container	Leistung pro Stunde	15	22	30

**ACHTUNG** Einwirkzeiten vom Desinfektionsmittel müssen beachtet werden

Notizen:
