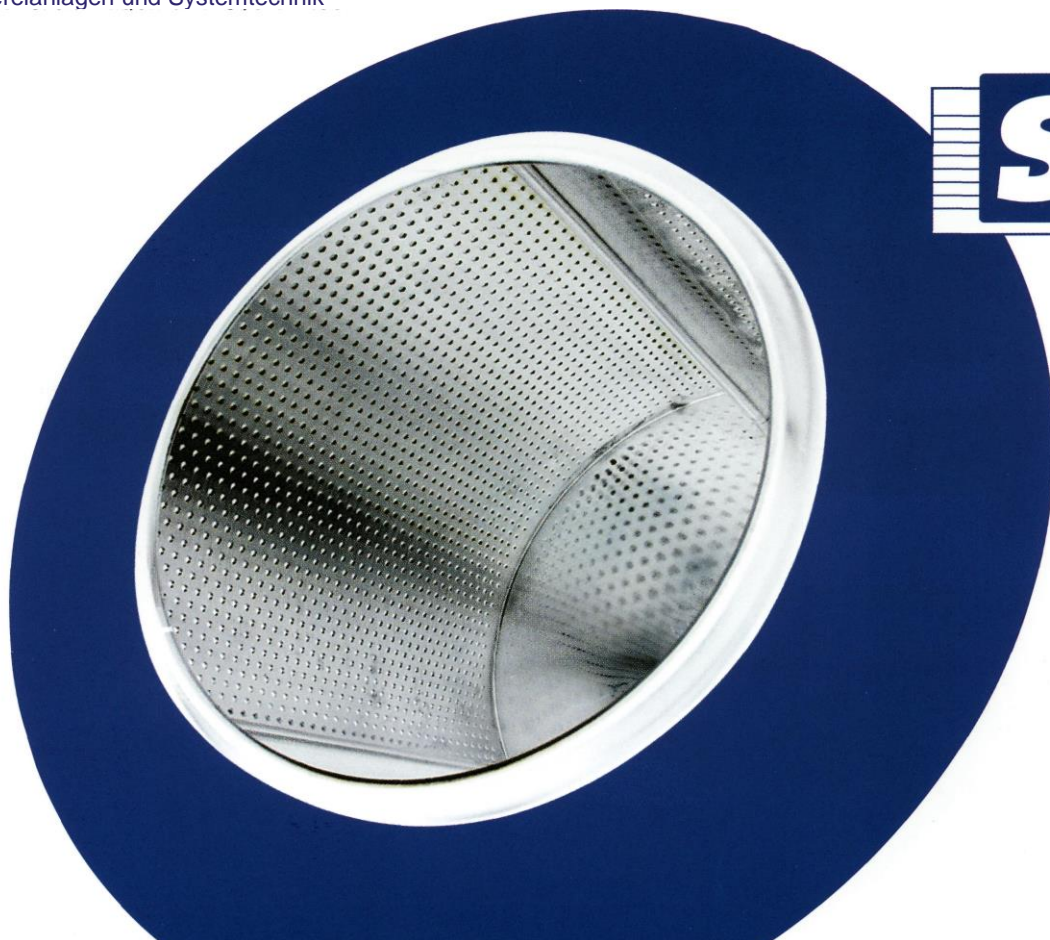


Container - Wasch – Schleuse

SANMANN

Wäschereianlagen und Systemtechnik



www.sanmann-service.org

WÄSCHEREIANLAGEN & SYSTEMTECHNIK

Container – Wasch - Schleuse

Die perfekte Art der Container Reinigung und Desinfektion

Die Kabine

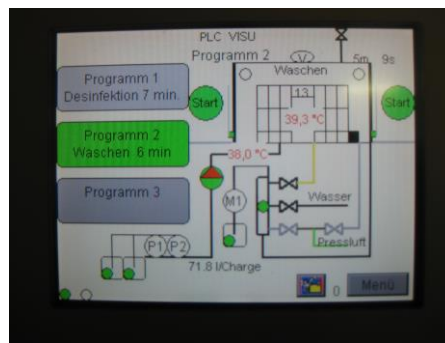


Die Desinfektionskabine ist komplett aus Edelstahl gefertigt, somit sind lange Lebensdauer und leichte Reinigung gewährleistet. Ein stabiler Rammschutz schützt alle Teile in der Kabine. Eine Schranke auf der Reinen Seite schützt das Rolltor beim Beladen mit Containern.

Die festmontierten Waschdüsen sind in unterschiedlichen Formen und Anzahl immer an die speziellen Waschbedürfnisse angepasst.

Sie sind fest in die Waschsleuse eingebaut, so werden Wartungs- und Reparaturzeiten minimiert.

Die Steuerung



Die Steuerung erfolgt mit einer SPS und Touch Panel. Es können bis zu 3 individuell anpassbare Desinfektionsprogramme gefahren werden. Fehler und Statusmeldungen werden angezeigt. Zusätzlich sind Service und Wartungsfunktionen aufrufbar. Der Programmablauf erfolgt nach dem Starten voll automatisch.

Die Desinfektion



Durch modularen Aufbau der Aggregate können individuelle Gegebenheiten und Anforderungen berücksichtigt werden.

- Betrieb mit Netzdruck
- Wärmetauscher
- Oder Vorlauftank
- Druckpumpe 6 oder 15 bar
- Wärmerückgewinnung
- Dampftrocknung
- Bis zu 4 Dosierpumpen
- Hochdruckgebläse für trockene Container

Die Tanks werden auf oder neben der Maschine gestellt.

Eine zusätzliche Ausrüstung der Waschsleuse mit Nebeldesinfektion und Nebeldüsen spart Desinfektionsmittel.

Mehr als nur ein Container zu Reinigen

Das Rolltor



Das Rolltor besteht aus Aluminium Lamellen und ist von innen mit Spezialfolie beschichtet. Die Folie wird mit einem Luftschott beim Aufwickeln von Wasser befreit. Zusätzlich wird bei Maschinen mit **Dampftrocknung** der Rolltormotor mit Pressluft gekühlt. Der Motor ist mit einer speziellen Elektronik ausgestattet, welche die Bewegung der Rolltore ständig überwacht. Dadurch reduziert sich der Wartungsaufwand auf ein Minimum und auch Chargen von 50.000 Containern pro Jahr sind kein Problem.



Das Schiebetor (OPTION)



- Nach oben öffnend
- Pneumatischer Antrieb
- 2 Geteilt dadurch Platzsparend
- Gesamthöhe nur 3500 mm
- Tor Komplet aus Edelstahl
- Sicherheitslichtgitter
- Nahezu Wartungsfrei
- Schnelles öffnen möglich

Die Bodenwanne



Die Bodenwanne kann auf vorhandenem ebenen Hallenboden aufgestellt werden. Die Auffahrampen sind Dank der niedrigen Bodenwanne von nur 10 cm sehr flach, was ein leichtes Be- und Entladen ermöglicht. Noch leichteres Beladen wird möglich, wenn die **Bodenwanne im Fußboden eingelassen** werden kann. Das Bodenlochblech lässt sich einseitig hochklappen, eine leichte Reinigung der Bodenwanne wird dadurch gewährleistet. Auch ein seitliches Ankippen der Wagen zum besseren Abfließen des Wassers ist möglich.

Für Schnelles Be – und Entladen sollte die Bodenwanne in den Fußboden eingelassen werden. Somit entfallen die Rampen.

Der Austransport



OPTIONAL auf Anfrage (bei COW XL inkl.)

- Automatisches Entladen
- Auf dem Hallenboden montierbares Speichersystem
- Automatischer Transport im Containerspeicher
- Ausbau zum mehrspurigen Container- Bahnhof

